

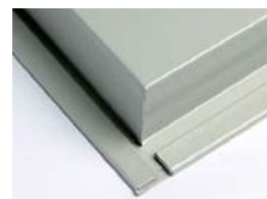
*¡Reduce el stock de tu almacén a la mitad!*

EI<sub>2</sub>60 C5



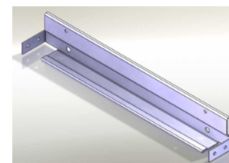
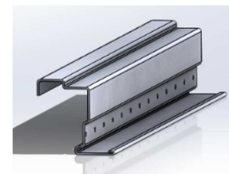
### HOJA

- Chapa de acero galvanizado de 0.7 mm de espesor, ensamblada por perfiladora mediante doble plegado y cosido del conjunto TAPA-BANDEJA.
- Aislamiento de lana de roca densidad 145 Kg/m<sup>3</sup>.
- Rigidizadores de acero galvanizado.
- Bulón anti-palanca de acero, hexagonal de 14x36 mm cincado.
- Grosor de la hoja 51 mm.
- Peso aproximado de 25 Kg/m<sup>2</sup>.



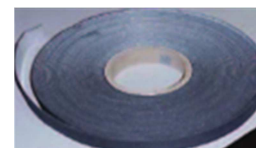
### MARCO

- Acero con conductividad térmica aminorada, 1.5 mm de espesor.
- Jambas del perfil especial modelo ASTURMADI en Z.
- Dinteles especiales desmontables modelo ASTURMADI.
- Garras de fijación de chapa de acero laminado en frío, 230 x 1.5 mm. Especiales para distintos tipos de tabiquería.



### ACCESORIOS DE SERIE

- Bisagras de acero de 3 mm de espesor fijadas a la hoja con tornillos M6x16 cincados, y al marco por soldadura, siendo la inferior de torsión de cierre semiautomático.
- Junta intumescente de grafito 15 x 2 mm. Dilata 25 veces su tamaño T<sup>a</sup> > 150°C.
- Cerradura CF reversible de doble nueca, embutida en la hoja, protegida por dos placas de stucal MO.
- Picaporte de acero sinterizado.
- Bombillos de latón, 40 x 40 con 3 llaves.
- Manilla
  - Modelo CF anti-enganche.
  - Con alma de acero forrada por fusión.
  - Escudos metálicos forrados con nylon y tornillería.



*¡Reduce el stock de tu almacén a la mitad!*

EI<sub>2</sub>60 C5

### ACABADOS

- Chapa pintada en polvo epoxy termoendurecible.
- Capa de pintura de 100 micras en la hoja, y 120 micras en el marco.
- Color estándar RAL 7038 gris.
- Color RAL 9010 blanco sin coste adicional (*consultar*).



RAL 7038

### CERTIFICADOS

- **Resistencia al fuego** de 60 minutos según la normativa **EN 1634-1:2010**
- **Certificado de Durabilidad C5** según la normativa **EN 14600:2005**
- Certificado **ISO 9001:2008**.

### MEDIDAS

MEDIDAS	ANCHO	ALTO
Hueco Libre	700	2000
<b>Hueco de Obra</b>	<b>770</b>	<b>2045</b>
Hueco Total	825	2045

### VENTAJAS

- Reduce la necesidad de inventario a la mitad.
- No hace falta comprobar el sentido de apertura.
- Superior rigidez torsional de la hoja frente al ensamblaje tradicional.
- Chapa y pintura de gran resistencia a la corrosión y durabilidad.
- Marco abierto de fácil instalación.
- Excelente equipamiento de serie.
- Gran variedad de accesorios extra disponibles (*ver catálogo de accesorios*).
- Probada para más de 200.000 ciclos de apertura y cierre.
- Homologada en su conjunto.